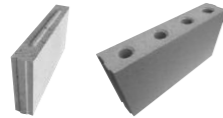


KS-MITTELFORMATE AKUSTIK/AKUSTIK PLUS

KS-BAUPLATTEN

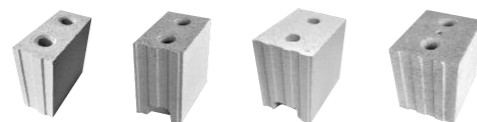
| Bezeichnung | Wanddicke in mm | Abmessungen L x B x H, in mm | Rohdichteklasse RDK | Steingewicht ca. kg pro m ² | Mörtelbedarf ca. kg pro m ² | Steinbedarf Stk. pro m ² | Anzahl Steine pro Paket | Paketinhalt m ² | Paketgewicht ca. kg | Preis ab Werk CHF pro m ² |
|-------------|--------------------|---------------------------------|------------------------|---|---|--|----------------------------|-------------------------------|------------------------|---|
| KS-BP70 | 70 | 498 x 70 x 248 | 2,0 | 133 | 1,47 | 8,00 | 64 | 8,00 | 1064 | 33.80 |
| KS-BP100 | 100 | 498 x 100 x 248 | 1,4 | 150 | 1,50 | 8,00 | 40 | 5,00 | 757 | 26.80 |



Für diese KS-Formate liefern wir die entsprechende Menge KS-Dünnbettmörtel mit. Die Menge wird auf volle Gebinde aufgerundet und mit 1.40 CHF/kg berechnet. Aus Produkthaftungsgründen ist eine Lieferung ohne KS-Dünnbettmörtel nicht möglich. Die Abholung ab Lager Brugg ist nur nach Vereinbarung möglich.

KS PLAN E AKUSTIK

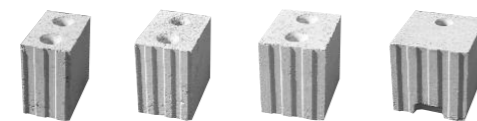
| Bezeichnung | Wanddicke in mm | Abmessungen L x B x H, in mm | Rohdichteklasse RDK | Steingewicht ca. kg pro m ² | Mörtelbedarf ca. kg pro m ² | Steinbedarf Stk. pro m ² | Anzahl Steine pro Paket | Paketinhalt m ² | Paketgewicht ca. kg | Preis ab Werk CHF pro m ² |
|-------------|--------------------|---------------------------------|------------------------|---|---|--|----------------------------|-------------------------------|------------------------|---|
| KS PE 115 | 115 | 248 x 115 x 248 | 1,8 | 190 | 1,73 | 16,00 | 96 | 5,00 | 980 | 29.90 |
| KS PE 150 | 150 | 248 x 150 x 248 | 1,8 | 251 | 2,50 | 16,00 | 80 | 4,00 | 1016 | 37.70 |
| KS PE 175 | 175 | 248 x 175 x 248 | 1,8 | 288 | 2,63 | 16,00 | 64 | 3,00 | 890 | 42.70 |
| KS PE 200 | 200 | 248 x 200 x 248 | 2,0 | 380 | 3,00 | 16,00 | 48 | 3,00 | 1140 | 48.70 |
| KS PE 240 | 240 | 248 x 240 x 248 | 2,0 | 456 | 3,60 | 16,00 | 32 | 2,00 | 912 | 59.— |
| KS P 300 | 300 | 248 x 300 x 248 | 2,0 | 570 | 4,50 | 16,00 | 32 | 2,00 | 1140 | 72.40 |



Für diese KS-Formate liefern wir die entsprechende Menge KS-Dünnbettmörtel mit. Die Menge wird auf volle Gebinde aufgerundet und mit 1.40 CHF/kg berechnet. Aus Produkthaftungsgründen ist eine Lieferung ohne KS-Dünnbettmörtel nicht möglich. Die Abholung ab Lager Brugg ist nur nach Vereinbarung möglich.

KS PLAN AKUSTIK PLUS

| Bezeichnung | Wanddicke in mm | Abmessungen L x B x H, in mm | Rohdichteklasse RDK | Steingewicht ca. kg pro m ² | Mörtelbedarf ca. kg pro m ² | Steinbedarf Stk. pro m ² | Anzahl Steine pro Paket | Paketinhalt m ² | Paketgewicht ca. kg | Preis ab Werk CHF pro m ² |
|-------------|--------------------|---------------------------------|------------------------|---|---|--|----------------------------|-------------------------------|------------------------|---|
| KS P 150 | 150 | 248 x 150 x 248 | 2,2 | 314 | 2,50 | 16,00 | 64 | 4,00 | 1255 | 61.60 |
| KS P 175 | 175 | 248 x 175 x 248 | 2,2 | 366 | 2,63 | 16,00 | 48 | 3,00 | 1100 | 72.20 |
| KS P 200 | 200 | 248 x 200 x 248 | 2,2 | 418 | 3,00 | 16,00 | 48 | 3,00 | 1255 | 81.90 |
| KS P 240 | 240 | 248 x 240 x 248 | 2,2 | 502 | 3,60 | 16,00 | 32 | 2,00 | 1007 | 98.— |



Für diese KS-Formate liefern wir die entsprechende Menge KS-Dünnbettmörtel mit. Die Menge wird auf volle Gebinde aufgerundet und mit 1.40 CHF/kg berechnet. Aus Produkthaftungsgründen ist eine Lieferung ohne KS-Dünnbettmörtel nicht möglich. Die Abholung ab Lager Brugg ist nur nach Vereinbarung möglich.

KS- UND KS-ISO-AUSGLEICHSTEINE

KS-AUSGLEICHSTEINE

| Bezeichnung | Wanddicke in mm | Abmessungen L x B x H, in mm | Rohdichteklasse RDK | Steingewicht ca. kg pro Stk. | Paketinhalt m ¹ | Paketgewicht ca. kg | Preis ab Werk CHF pro m ¹ |
|-------------|--------------------|---------------------------------|------------------------|---------------------------------|-------------------------------|------------------------|---|
| K5 | 115 | 498 x 115 x 50 | 2,0 | 5,5 | 48 | 523 | 6.70 |
| K7 | | 498 x 115 x 70 | | 7,6 | 48 | 758 | 7.90 |
| K10 | | 498 x 115 x 100 | | 10,9 | 40 | 912 | 9.— |
| K5 | 150 | 498 x 150 x 50 | 2,0 | 7,1 | 32 | 458 | 9.— |
| K7 | | 498 x 150 x 70 | | 9,9 | 32 | 640 | 10.— |
| K10 | | 498 x 150 x 100 | | 14,2 | 32 | 912 | 11.20 |
| K5 | 175 | 498 x 175 x 50 | 2,0 | 8,3 | 32 | 531 | 9.60 |
| K7 | | 498 x 175 x 70 | | 11,6 | 32 | 778 | 10.70 |
| K10 | | 498 x 175 x 100 | | 16,6 | 24 | 833 | 11.90 |
| K5 | 200 | 498 x 200 x 50 | 2,0 | 9,5 | 24 | 456 | 11.90 |
| K7 | | 498 x 200 x 70 | | 13,2 | 24 | 638 | 13.10 |
| K10 | | 498 x 200 x 100 | | 18,9 | 24 | 912 | 14.30 |
| K5 | 240 | 498 x 240 x 50 | 2,0 | 11,4 | 24 | 547 | 17.10 |
| K7 | | 498 x 240 x 70 | | 15,9 | 24 | 799 | 18.10 |
| K10 | | 498 x 240 x 100 | | 22,7 | 16 | 760 | 19.90 |

Sonderhöhen auf Anfrage



Die Abholung ab Lager Brugg ist nur nach Vereinbarung möglich.

KS-ISO-AUSGLEICHSTEINE (Wärmeleitfähigkeit: 0,33 W/(mK))

| Bezeichnung | Wanddicke in mm | Abmessungen L x B x H, in mm | Rohdichteklasse RDK | Steingewicht ca. kg pro Stk. | Paketinhalt m ¹ | Paketgewicht ca. kg | Preis ab Werk CHF pro m ¹ |
|-------------|--------------------|---------------------------------|------------------------|---------------------------------|-------------------------------|------------------------|---|
| KS-ISO 115 | 115 | 498 x 115 x 113 | 1,2 | 7,1 | 48 | 710 | 23.60 |
| KS-ISO 150 | 150 | 498 x 150 x 113 | 1,2 | 9,3 | 40 | 770 | 30.50 |
| KS-ISO 175 | 175 | 498 x 175 x 113 | 1,2 | 10,9 | 32 | 720 | 36.30 |
| KS-ISO 200 | 200 | 498 x 200 x 113 | 1,2 | 12,4 | 32 | 820 | 40.90 |
| KS-ISO 240 | 240 | 498 x 240 x 113 | 1,2 | 14,9 | 24 | 740 | 51.40 |

Sonderhöhen auf Anfrage



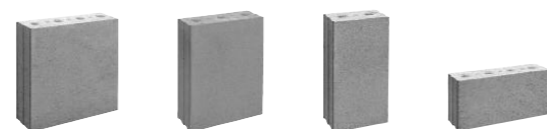
Die Abholung ab Lager Brugg ist nur nach Vereinbarung möglich.

KS-QUADRO E

KS-QUADRO E

| Bezeichnung | Wanddicke in mm | Abmessungen L x B x H, in mm | Rohdichteklasse RDk | Steingewicht ca. kg pro m ² | Mörtelbedarf ca. kg pro m ² | Steinbedarf Stk. pro m ² | Paketinhalt m ² | Paketgewicht ca. kg | Preis ab Werk CHF pro m ² | Konfektion CHF pro m ² | Planung CHF pro m ² |
|-----------------------|--------------------|---------------------------------|------------------------|---|---|--|-------------------------------|------------------------|---|--------------------------------------|-----------------------------------|
| KS-QUADRO E 1/1 | 115 | 498 x 115 x 498 | 1,8 | 201 | 0,87 | 4,00 | 5,00 | 1005 | 31.50 | 7.50 | 4.— |
| KS-QUADRO E 3/4 | | 373 x 115 x 498 | | | 0,87 | 5,33 | 3,75 | 754 | | | |
| KS-QUADRO E 3/4 flach | | 498 x 115 x 373 | | | 1,31 | 5,33 | 3,75 | 754 | | | |
| KS-QUADRO E 1/2 | | 248 x 115 x 498 | | | 0,87 | 8,00 | 5,00 | 1005 | | | |
| KS-QUADRO E 1/2 flach | | 498 x 115 x 248 | | | 1,73 | 8,00 | 5,00 | 1005 | | | |
| KS-QUADRO E 1/1 | 150 | 498 x 150 x 498 | 1,8 | 262 | 1,13 | 4,00 | 4,00 | 1048 | 39.70 | 8.60 | 4.— |
| KS-QUADRO E 3/4 | | 373 x 150 x 498 | | | 1,13 | 5,33 | 3,00 | 786 | | | |
| KS-QUADRO E 3/4 flach | | 498 x 150 x 373 | | | 1,70 | 5,33 | 3,00 | 786 | | | |
| KS-QUADRO E 1/2 | | 248 x 150 x 498 | | | 1,13 | 8,00 | 4,00 | 1048 | | | |
| KS-QUADRO E 1/2 flach | | 498 x 150 x 248 | | | 2,25 | 8,00 | 4,00 | 1048 | | | |
| KS-QUADRO E 1/1 | 175 | 498 x 175 x 498 | 1,8 | 306 | 1,32 | 4,00 | 3,00 | 918 | 44.40 | 9.75 | 4.— |
| KS-QUADRO E 3/4 | | 373 x 175 x 498 | | | 1,32 | 5,33 | 2,25 | 688 | | | |
| KS-QUADRO E 3/4 flach | | 498 x 175 x 373 | | | 1,98 | 5,33 | 2,25 | 688 | | | |
| KS-QUADRO E 1/2 | | 248 x 175 x 498 | | | 1,32 | 8,00 | 3,00 | 918 | | | |
| KS-QUADRO E 1/2 flach | | 498 x 175 x 248 | | | 2,63 | 8,00 | 3,00 | 918 | | | |
| KS-QUADRO E 1/1 | 200 | 498 x 200 x 498 | 2,0 | 380 | 1,50 | 4,00 | 3,00 | 1140 | 51.90 | 11.40 | 4.— |
| KS-QUADRO E 3/4 | | 373 x 200 x 498 | | | 1,50 | 5,33 | 2,25 | 855 | | | |
| KS-QUADRO E 3/4 flach | | 498 x 200 x 373 | | | 2,25 | 5,33 | 2,25 | 855 | | | |
| KS-QUADRO E 1/2 | | 248 x 200 x 498 | | | 1,50 | 8,00 | 3,00 | 1140 | | | |
| KS-QUADRO E 1/2 flach | | 498 x 200 x 248 | | | 3,00 | 8,00 | 3,00 | 1140 | | | |
| KS-QUADRO E 1/1 | 240 | 498 x 240 x 498 | 2,0 | 456 | 1,80 | 4,00 | 2,00 | 912 | 62.— | 14.— | 4.— |
| KS-QUADRO E 3/4 | | 373 x 240 x 498 | | | 1,80 | 5,33 | 1,50 | 684 | | | |
| KS-QUADRO E 3/4 flach | | 498 x 240 x 373 | | | 2,80 | 5,33 | 1,50 | 684 | | | |
| KS-QUADRO E 1/2 | | 248 x 240 x 498 | | | 1,80 | 8,00 | 2,00 | 912 | | | |
| KS-QUADRO E 1/2 flach | | 498 x 240 x 248 | | | 3,60 | 8,00 | 2,00 | 912 | | | |
| KS-QUADRO 1/1 | 300 | 498 x 300 x 498 | 2,0 | 570 | 2,25 | 4,00 | 2,00 | 1140 | 76.10 | 15.20 | 4.— |
| KS-QUADRO 3/4 | | 373 x 300 x 498 | | | 2,25 | 5,33 | 1,50 | 855 | | | |
| KS-QUADRO 1/2 | | 248 x 300 x 498 | | | 2,25 | 8,00 | 2,00 | 1140 | | | |
| KS-QUADRO 1/2 flach | | 498 x 300 x 248 | | | 4,50 | 8,00 | 2,00 | 1140 | | | |

Steinrohrichteklasse 2,2: Liefermöglichkeiten und Preise auf Anfrage



Für KS-QUADRO und KS-QUADRO E liefern wir die entsprechende Menge KS-Dünnbettmörtel mit. Die Menge wird auf volle Gebinde aufgerundet und mit 1.40 CHF/kg berechnet. Aus Produkthaftungsgründen ist eine Lieferung ohne KS-Dünnbettmörtel nicht möglich. Die Abholung ab Lager Brugg ist nur nach Vereinbarung möglich.

KS-STÜRZE UND KS-ERGÄNZUNGSFORMATE

KS-SYSTEMSTÜRZE

| Bezeichnung | Sturzbreite in mm | Sturzhöhe in mm | Gewicht ca. kg pro m ³ | Sturzlänge in m | | | | | | Preis ab Werk CHF pro m ³ | |
|--------------------|----------------------|--------------------|--------------------------------------|--------------------|------|------|------|------|--------------------|---|--------------------|
| | | | | 1,00 | 1,25 | 1,50 | 1,75 | 2,00 | 2,25 ¹⁾ | | 2,50 ¹⁾ |
| KS-Systemsturz 100 | 100 | 123 | 24 | 1,00 | 1,25 | 1,50 | 1,75 | 2,00 | 2,25 ¹⁾ | 2,50 ¹⁾ | 25.70 |
| KS-Systemsturz 115 | 115 | 123 | 27 | 1,00 | 1,25 | 1,50 | 1,75 | 2,00 | 2,25 ¹⁾ | 2,50 ¹⁾ | 28.50 |
| KS-Systemsturz 150 | 150 | 123 | 35 | 1,00 | 1,25 | 1,50 | 1,75 | 2,00 | 2,25 ¹⁾ | 2,50 ¹⁾ | 37.— |
| KS-Systemsturz 175 | 175 | 123 | 41 | 1,00 | 1,25 | 1,50 | 1,75 | 2,00 | 2,25 ¹⁾ | 2,50 ¹⁾ | 41.70 |
| KS-Systemsturz 200 | 200 | 123 | 47 | 1,00 | 1,25 | 1,50 | 1,75 | 2,00 | 2,25 ¹⁾ | 2,50 ¹⁾ | 49.20 |
| KS-Systemsturz 240 | 240 | 123 | 57 | 1,00 | 1,25 | 1,50 | 1,75 | 2,00 | 2,25 ¹⁾ | 2,50 ¹⁾ | 57.40 |

1) Auf Anfrage



Die Abholung ab Lager Brugg ist nur nach Vereinbarung möglich.

KS-U-SCHALEN

| Bezeichnung | Wanddicke in mm | Abmessungen L x B x H, in mm | Rohdichteklasse RDK | Steingewicht ca. kg pro Stk. | Preis ab Werk | | |
|-------------|--------------------|---------------------------------|------------------------|---------------------------------|---------------------|------------------------|-------------------|
| | | | | | Paketinhalt Stk. | Paketgewicht ca. kg | CHF pro 1000 Stk. |
| KS-U 115 | 115 | 240 x 115 x 240 | 2,0 | 7,5 | 96 | 720 | 3534.— |
| KS-U 150 | 150 | 240 x 150 x 240 | 2,0 | 11,6 | 64 | 742 | 4127.— |
| KS-U 175 | 175 | 248 x 175 x 240 | 2,0 | 12,5 | 48 | 600 | 4418.— |
| KS-U 200 | 200 | 240 x 200 x 240 | 2,0 | 15,1 | 48 | 725 | 4830.— |
| KS-U 240 | 240 | 248 x 240 x 240 | 2,0 | 15,7 | 32 | 502 | 5760.— |
| KS-U 300 | 300 | 240 x 300 x 240 | 2,0 | 17,5 | 32 | 560 | 7542.— |



Die Abholung ab Lager Brugg ist nur nach Vereinbarung möglich.

SYSTEMZUBEHÖR FÜR KSQE / KSPE

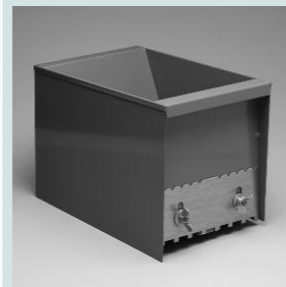
MINIKRANzum Versetzen der
KS-QUADRO E-Steine

CHF pro Tag

inkl. 1 Rollbock und
1 Versetzsreifer 85.—Tages-Mietpauschale¹⁾ ohne
An- und Rücktransport,
Mindestmiete 5 Arbeitstage**MÖRTELSCHLITTEN**

für Dünnbrettmörtel

| Wandstärke | CHF/Stück |
|------------|-----------|
| 100 mm | 173.— |
| 115 mm | 178.— |
| 150 mm | 189.— |
| 175 mm | 194.— |
| 200 mm | 200.— |
| 240 mm | 205.— |
| 300 mm | 215.— |

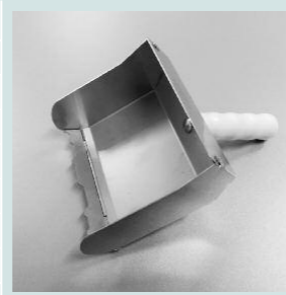
**MINIKRAN FÜR INNEN-ANWENDUNGEN**zum Versetzen der
KS-QUADRO E-Steine

CHF pro Tag

35.—

Tages-Mietpauschale¹⁾ ohne
An- und Rücktransport,
Mindestmiete 5 Arbeitstage**KS-STOSSFUGENKELLE**

| Wandstärke | CHF/Stück |
|------------|-----------|
| 115 mm | 97.— |
| 150 mm | 103.— |
| 175 mm | 108.— |
| 200 mm | 113.— |
| 240 mm | 119.— |
| 300 mm | 124.— |

**BAUSTELLENSÄGE**

CHF pro Tag

45.—

Tages-Mietpauschale¹⁾ ohne
An- und Rücktransport,
Mindestmiete 5 Arbeitstage**GIPSERPFANNE / SCHÖPFKELLE**CHF/Stück
18.—**KS-STEINSPALTER**

elektro-hydraulisch

CHF pro Tag

20.—

Tages-Mietpauschale¹⁾ ohne
An- und Rücktransport,
Mindestmiete 5 Arbeitstage**KS-DÜNNBETTMÖRTEL**

mit Stützkorn

CHF
31.—

1 x 20-kg-Sack, Einzelgebilde

¹⁾ Kaufpreis auf Anfrage**KS-GUMMIHAMMER**

CHF/Stück

27.—

**KS-KUNSTSTOFFHAMMER**

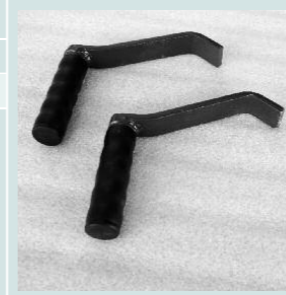
CHF/Stück

49.—

**KS-GRIFFHILFE**

CHF/Stück

22.—

**ROLLBOCK**

CHF/Stück

905.—

Höhe 1,25 m*

* mit Geländer

Ausführung gemäss Abbildung

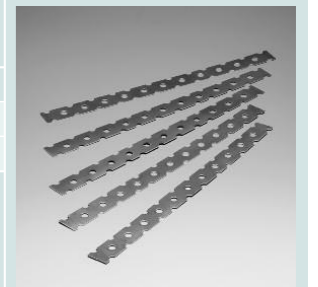
**LOCHBANDSTREIFEN**

Edelstahl

Länge CHF/Stück

300 mm 1.—

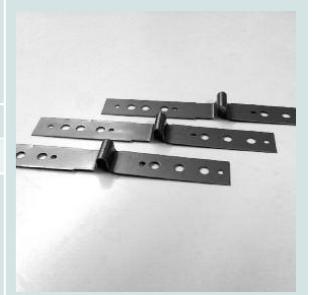
400 mm 1.30

**LOCHBANDSTREIFEN FLEXIBEL**

Edelstahl

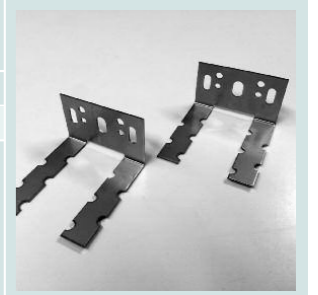
Länge CHF/Stück

200 mm 2.20

**ANSCHLUSSWINKEL STARR**

CHF/Stück

1.90

**ANSCHLUSSWINKEL FLEXIBEL**

CHF/Stück

2.50

